

INSCRIPCIÓN 2023



**CUMPLE EL SUEÑO
DE SER PROFESIONAL.**

www.itca.edu.sv



NUEVO INGRESO 2023

CURSO DE ADMISIÓN

Inscripción: 1° de septiembre al 18 de noviembre de 2022.

Desarrollo: 21 de noviembre al 9 de diciembre de 2022.

Costo: \$ 55.00

Lugar de inscripción: Administración Académica

Horarios de atención al público:

De lunes a viernes, de 8:00 a.m. a 3:00 p.m.
Sin cerrar al mediodía.

VENTAJAS:

- 18 carreras técnicas de 2 años de estudio, 5 de 2 1/2 años y 4 ingenierías de 5 años
 - Prácticas en empresas reales
 - Becas
- Intercambios con Universidades Extranjeras
 - Actividades culturales y deportivas
- Apoyo para obtener el primer empleo.



SEDE CENTRAL SANTA TECLA (503) 2132-7400

CENTRO REGIONAL SANTA ANA (503) 2440-4348

CENTRO REGIONAL SAN MIGUEL (503) 2669-2298

CENTRO REGIONAL ZACATECOLUCA (503) 2334-0763

CENTRO REGIONAL LA UNIÓN (503) 2668-4740



REQUISITOS PARA INSCRIBIRSE AL CURSO DE ADMISIÓN:

- Presentar talonario de pago: para quienes provienen de bachilleratos privados.
- Presentar constancia de estudio: para quienes provienen de bachilleratos públicos.
- Inscribirse en Administración Académica dentro del plazo establecido.
- Costo del curso: \$ 55.00

REQUISITOS PARA ASPIRANTES A UNA CARRERA TÉCNICA O INGENIERÍA:

- Tener título de bachiller en cualquier opción.
- Aprobar el proceso de admisión con los estándares establecidos por la institución.
- Aprobar entrevista personalizada.
- Participar en el proceso de inducción.



NUESTRAS CARRERAS TÉCNICAS E INGENIERÍAS

Nuestra oferta educativa incluye 23 carreras técnicas y 4 de ingeniería, para que selecciones la que mejor se apegue al perfil profesional en que te quieres formar.

SEDE CENTRAL

SANTA TECLA

Carreras Técnicas

- Energías Renovables
- Ingeniería Civil
- Arquitectura
- Ingeniería Eléctrica (DN)
- Ing. Mecánica opción Mantenimiento Industrial (SD)
- Ingeniería Mecánica opción CNC (SD)
- Ingeniería Industrial (DN)
- Laboratorio Químico
- Ingeniería de Desarrollo de Software (VP)
- Ingeniería de Infraestructura de Redes Informáticas (VP)
- Química Industrial (SD)
- Ingeniería Electrónica Industrial (SD)
- Gastronomía
- Administración de Empresas Gastronómicas
- Ingeniería Mecatrónica (SD)
- Mecánica Automotriz (DN)
- Hardware Computacional

Ingenierías

- Ingeniería en Desarrollo de Software (DN)
- Ingeniería Electrónica
- Ingeniería Mecatrónica

CENTROS REGIONALES

SANTA ANA

Carreras técnicas

- Ingeniería de Desarrollo de Software
- Hardware Computacional
- Ingeniería Eléctrica
- Gestión Tecnológica del Patrimonio Cultural

SAN MIGUEL

Carreras Técnicas

- Ingeniería Civil
- Ingeniería Eléctrica
- Ingeniería de Desarrollo de Software
- Ingeniería de Infraestructura de Redes Informáticas

MODALIDAD MEGATEC

ZACATECOLUCA

Carreras técnicas

- Hardware Computacional
- Ingeniería de Desarrollo de Software
- Superior en Logística Global
- Superior en Electrónica

LA UNIÓN

Carreras técnicas

- Administración y Operación Portuaria
- Ingeniería de Desarrollo de Software
- Manejo Integrado de Recursos Costero Marinos con Especialidad en Acuicultura y Pesquería
- Gastronomía
- Hostelería y Turismo

Ingeniería

- Ingeniería en Logística y Aduanas

SD: Sistema Dual

DN: Diurna y Nocturna

VP: Virtual y Presencial



INGENIERÍAS

- **Impartidas en:**

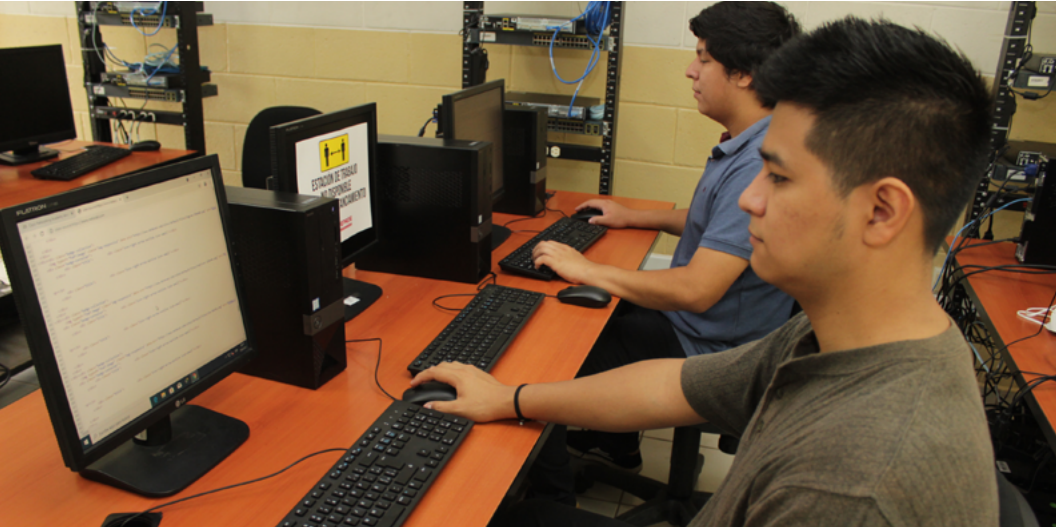
Jornada Diurna (Santa Tecla).

Jornada Diurna y Nocturna (La Unión).

- **Duración:**

10 ciclos cursados en 5 años, más un ciclo para el trabajo de graduación.





INGENIERÍA EN DESARROLLO DE SOFTWARE

Escuela de Ingeniería en Computación

Principales competencias:

- Realizar análisis de negocio para el levantamiento de requerimientos y la toma de decisiones, haciendo uso de herramientas de modelado de software.
- Administrar proyectos de software para la mejor ejecución y optimización de procesos utilizando software de administración.
- Diseñar arquitectura de sistemas mediante diversas plataformas de desarrollo con el fin de integrar soluciones acordes a los requerimientos.
- Programar bases de datos para optimizar la administración de los datos, por medio de sistemas gestores de bases de datos.

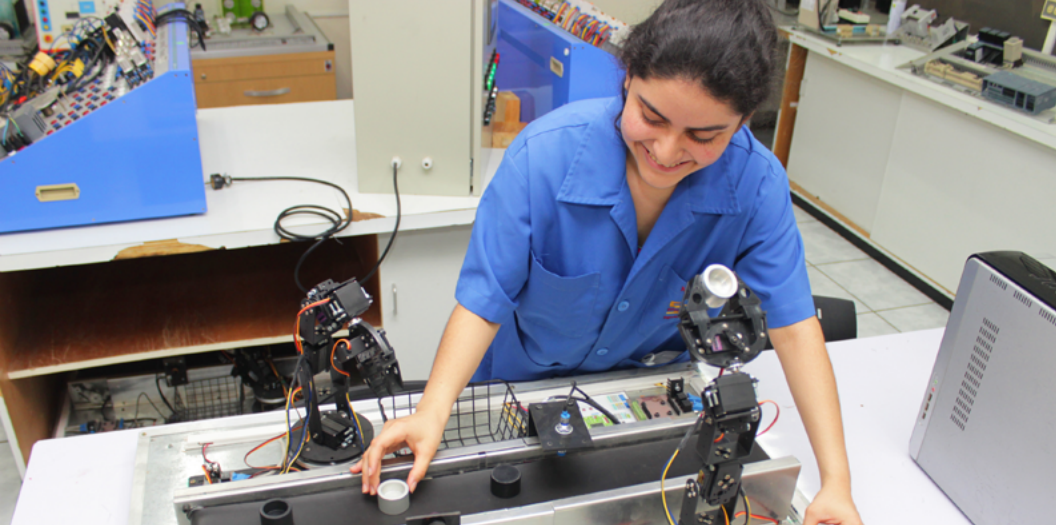
- Administrar servidores web y asegurar una efectiva comunicación mediante la aplicación de niveles de seguridad para evitar riesgos informáticos.
- Verificar la calidad del software para la satisfacción de los clientes implementando herramientas específicas.

Posibles ocupaciones de trabajo:

- Programador
- Analista
- Consultor
- Gerente
- Coordinador
- Empresario
- Investigador

Jornada:

- Santa Tecla: Diurna.



INGENIERÍA ELECTRÓNICA

Escuela de Ingeniería Eléctrica y Electrónica

Principales competencias:

- Investigar nuevas aplicaciones de tecnología.
- Diseñar, investigar, especificar y desarrollar proyectos electrónicos.
- Administrar proyectos desde la concepción hasta la implementación total.
- Planificar y supervisar el mantenimiento preventivo y correctivo de sistemas electrónicos.
- Seleccionar el tipo de instalación, localización y ubicación y medios de transmisión de sistemas electrónicos.
- Establecer monitoreo de rendimiento, estándares de seguridad y métodos para la modificación, el mantenimiento y la reparación.
- Elaborar y escribir documentación relativa a los proyectos.

- Interactuar indirectamente con clientes para documentar sus necesidades.
- Utilizar tecnologías informáticas aplicadas a los sistemas informáticos.
- Sistematizar y modelar sistemas físicos.
- Implementar y administrar empresas del sector electrónico.
- Supervisar y mejorar los procesos de producción.

Posibles ocupaciones de trabajo:

- Jefe del Departamento de Mantenimiento.
- Consultor de Proyectos de Innovación Tecnológica.
- Gerente de Producción.
- Jefe de Líneas de Producción.
- Contratista.

Jornada:

- Santa Tecla: Diurna.





INGENIERÍA MECATRÓNICA

Escuela de Ingeniería Mecatrónica

Principales competencias:

- Planificar la ejecución del mantenimiento preventivo y correctivo de maquinarias y sistemas de control en procesos automatizados.
- Planificar y supervisar el montaje e instalación de maquinarias y sistemas de control en procesos automatizados.
- Modificar el sistema mecánico, eléctrico y electrónico de maquinarias y sistemas de control en procesos automatizados.
- Diseñar maquinarias y sistemas de control en procesos automatizados de acuerdo a las necesidades de la industria.
- Gestar empresas de alta tecnología.
- Diseñar, simular y controlar procesos de fabricación por medio de software.
- Supervisar líneas de producción

automatizadas y control de calidad de insumos.

- Contribuir con los procesos de formación profesional y tecnología dentro de las empresas.

Posibles ocupaciones de trabajo:

- Jefe de Departamento de Mantenimiento Eléctrico o Mecánico.
- Jefe de Líneas Automatizadas de Producción.
- Consultor de Proyectos de Innovación Tecnológica.
- Contratista
- Jefe de Taller de Control Numérico Computarizado (C.N.C.).
- Gerente de Producción.

Jornada:

- Santa Tecla: Diurna.



INGENIERÍA EN LOGÍSTICA Y ADUANAS

Centro Regional MEGATEC La Unión

Principales competencias:

- Gestionar la Cadena de Suministro utilizando indicadores de calidad.
- Realizar operaciones de importación y exportación efectivas, cumpliendo con la normativa regulatoria aduanera global, regional y nacional vigente.
- Gestionar los modos y medios de transporte de mercancías.
- Comunicarse en inglés coloquial y técnico.
- Aplicar normas globales de seguridad de la importación y exportación de mercancías.
- Manejar software de administración del transporte y rutas óptimas de distribución.
- Aplicar Sistemas de Calidad Total (Seis Sigma, KAIZEN y 5's).
- Diseñar Centros de Almacenamiento.
- Relacionar proyectos de Logística Global.
- Identificar y mapear procesos logísticos globales.
- Equipar almacenes para "handling", "picking", "packing", rotulación, bandas "conveyors".

- Manejar herramientas electrónicas (software y hardware tales como handhelds y smart tags) para control de operaciones logísticas.
- Administrar personal.
- Gestionar compras "procurement & sourcing" ventas nacionales y globales.
- Diseñar diagramas de recorrido de planta.

Posibles ocupaciones de trabajo:

- Gerente de:
Logística y Cadena de Suministro, de Importaciones y Exportaciones, de Operaciones, de Inventarios, de Transporte, de Compras, de Procesamiento de Pedidos y Flujo de Información, de Almacén o Centro de Distribución, de Calidad, o de Organización y Métodos.
- Gestor de Distribución y Global o de Proyectos de Logística Global.
- Consultor en el Área de Logística y Aduanas.

Jornada:


- La Unión: Diurna y Nocturna.



CARRERAS TÉCNICAS



Impartidas en:

- Jornada Diurna
4 ciclos cursados en 2 años.
 - Jornada Nocturna
5 ciclos cursados en 2 años y medio.
 - Modalidad Dual: 2 años y medio.
 - Modalidad Virtual (Semipresencial): 2 años.
- 



TÉCNICO EN HARDWARE COMPUTACIONAL

Escuela de Ingeniería Eléctrica y Electrónica

Sede Central, Centros Regionales Santa Ana y Zacatecoluca.

Principales competencias:

- Diseñar dispositivos de hardware computacional incluyendo el software de instalación y operación.
- Instalar y configurar redes de datos LAN y WAN a nivel de hardware y software, con tecnología alámbrica e inalámbrica.
- Instalar, configurar y administrar sistemas operativos para computadoras cliente y servidores según requerimientos del cliente.
- Aplicar mantenimiento preventivo y correctivo a equipos de cómputo, de acuerdo a requerimientos del cliente.
- Planificar y coordinar la ejecución de planes de mantenimiento correctivo y preventivo de acuerdo a

requerimientos, así como la gestión del recurso informático existente.

Posibles ocupaciones de trabajo:

- Técnico(a) en Soporte de Hardware y Software Computacional.
- Técnico(a) Helpdesk para Hardware y Software.
- A gente de Soporte Técnico de Hardware y/o Software para Call Center.
- Desarrollador(a) de Hardware Computacional.
- Técnico(a) en Soporte de Redes de Datos.

Jornada:

- Santa Tecla: Diurna.
- Santa Ana: Diurna.
- Zacatecoluca: Diurna



TÉCNICO EN ENERGÍAS RENOVABLES

Escuela de Ingeniería Eléctrica y Electrónica

Principales competencias:

- Instalar sistemas de energía solar fotovoltaica para generación de energía eléctrica de acuerdo con los reglamentos y códigos vigentes.
- Instalar sistemas solares térmicos para utilización en diferentes aplicaciones, como pueden ser la producción de agua caliente sanitaria o industrial, la calefacción de espacios de acuerdo con los reglamentos y códigos vigentes.
- Operar sistemas de generación de energía con biomasa y eólicos de acuerdo con protocolos establecidos.

Posibles ocupaciones de trabajo:

- Supervisor de proyectos de energías renovables
- Técnico electricista de mantenimiento
- Técnico de mantenimiento de en sistemas de energías renovables
- Técnico electricista
- Técnico instalador en sistemas fotovoltaicos

Jornada:

- Santa Tecla: Diurna.



TÉCNICO EN INGENIERÍA ELÉCTRICA

Escuela de Ingeniería Eléctrica y Electrónica

Sede Central, Centros Regionales Santa Ana y San Miguel

Principales competencias:

- Realiza instalaciones eléctricas para ejecutar proyectos residenciales, comerciales e industriales respetando el Código Nacional Eléctrico.
- Planea y realiza mantenimiento a máquinas eléctricas para disminuir los tiempos muertos de producción según procedimiento establecido
- Planea y realiza mantenimiento a sistemas eléctricos en baja y media tensión para garantizar continuidad del servicio conforme al procedimiento establecido.
- Formula proyectos eléctricos para contribuir al desarrollo del país utilizando un software especializado.
- Ejecuta mantenimiento preventivo a sistemas mecatrónicos para garantizar la continuidad de funcionamiento de acuerdo con la hoja técnica del fabricante.

Posibles ocupaciones de trabajo:

- Supervisor electricista industrial.
- Técnico electricista de mantenimiento.
- Contratista eléctrico.
- Técnico electricista instalador.
- Técnico instalador en sistemas fotovoltaicos.
- Electricista liniero.
- Técnico en subestaciones eléctricas.
- Técnico instrumentista y automatización industrial.

Jornada:

- Santa Tecla: Diurna y Nocturna.
- San Miguel: Diurna.
- Santa Ana: Diurna.



TÉCNICO EN LABORATORIO QUÍMICO

Escuela de Ingeniería Química

Principales competencias:

- Analizar químicamente muestras mediante métodos cualitativos, cuantitativos e instrumentales, según procedimientos oficiales.
- Coordinar las actividades de producción según procedimientos establecidos en la empresa.
- Apoyar en el desarrollo de nuevos productos utilizando los procedimientos y disposiciones definidas por la empresa.
- Realizar procesos de control de calidad a materia prima, material de empaque, producto intermedio y producto terminado.
- Manipular equipo propio de análisis tales como: Espectrofotómetro UV/VIS,

Polarímetro, Turbidímetro, Microscopio, Autoclave, entre otros.

Posibles ocupaciones de trabajo:

- Auxiliar o Asistente de Laboratorio.
- Químico Analista.
- Analista de Control de Calidad Físico-Químico y Microbiológico.
- Asistente de Investigador para formulación y desarrollo de nuevos productos.
- Supervisor de Calidad.
- Analista de materias prima, material de empaque, producto intermedio y empaque terminado.

Jornada:

- Santa Tecla: Diurna.



TÉCNICO EN INGENIERÍA DE DESARROLLO DE SOFTWARE

Escuela de Ingeniería en Computación

Sede Central y Centros Regionales: Santa Ana, San Miguel, Zacatecoluca y La Unión.

Principales competencias:

- Utilizar lenguajes de programación estructurada y orientada a objetos.
- Desarrollar aplicaciones para web y multimedia.
- Emplear herramientas de diseño gráfico.
- Utilizar gestores de bases de datos y tecnologías de sistemas operativos de red.
- Diseñar redes informáticas.
- Aplicar técnicas de investigación y elaborar planes de negocio.

Posibles ocupaciones de trabajo:

- Analista de sistemas
- Diseñador de sistemas
- Desarrollador de aplicaciones Web
- Desarrollador de aplicaciones móviles
- Desarrollador de aplicaciones de escritorio
- Analista y diseñador de bases de datos
- Programador de bases de datos
- Técnico de soporte informático

Jornada:

- Santa Tecla: Diurna y Modalidad Virtual (Semipresencial).
- Santa Ana: Diurna.
- San Miguel: Diurna
- Zacatecoluca: Diurna.
- La Unión: Diurna.



TÉCNICO EN INGENIERÍA DE INFRAESTRUCTURA DE REDES INFORMÁTICAS

Escuela de Ingeniería en Computación

Sede Central y Centro Regional San Miguel.

Principales competencias:

- Configurar dispositivos de comunicación de datos.
- Instalar y configurar sistemas operativos de red y administrar usuarios.
- Dominar la terminología de Redes de Computadoras, protocolos y configuración de Redes Informáticas.
- Dominar el idioma inglés a nivel intermedio.
- Instalar configuración de Hardware y Software.
- Elaborar un plan de negocios para una empresa.
- Implementar servicio de red y seguridad perimetral.

- Aplicar las técnicas de gestión de calidad y técnicas de investigación.

Posibles ocupaciones de trabajo:

- Administrador de infraestructura de red
- Analista de red
- Especialista en seguridad informática
- Especialista de sistemas de redes informáticas.
- Especialista de telefonía VoIP
- Técnico de soporte informático

Jornada:

- Santa Tecla: Diurna y Modalidad Virtual (Semipresencial).
- San Miguel: Diurna.



TÉCNICO EN ARQUITECTURA

Escuela de Ingeniería Civil y Arquitectura

Principales competencias:

- Elaborar modelado en tres dimensiones de proyectos arquitectónicos, urbanísticos y topográficos.
- Realizar diseños arquitectónicos, aplicando criterios de diseño, normativa, leyes y reglamentos.
- Realizar presentaciones arquitectónicas en técnicas manuales y digitales.
- Tomar muestras manualmente y con equipos de acuerdo con normas técnicas.
- Realizar ensayos de acuerdo a normas técnicas.
- Replantear los diseños de acuerdo con las normas, planos y especificaciones.
- Efectuar mediciones de superficies y contornos de acuerdo a normas, planos y especificaciones.
- Controlar y supervisar los recursos y procesos técnicos de acuerdo con las normas, planos y especificaciones para obtener los resultados esperados.
- Controlar procesos constructivos del proyecto/obra de acuerdo especificaciones técnicas y normas vigentes.

- Fundir elementos en concreto para obras civiles de acuerdo a normas, planos y especificaciones.
- Adquirir los recursos para obtener resultados esperados.
- Organizar los recursos, de acuerdo con los programas establecidos.

Posibles ocupaciones de trabajo:

- Técnico en:
 - Dibujo de Presentaciones Arquitectónicas y Modelado.
 - Construcción de Obras Civiles.
 - Supervisor de Obras Civiles.
 - Laboratorista de Suelos.
 - Laboratorista de Concreto Hidráulico y Asfáltico.
 - Levantamientos Topográficos.
 - Dibujo de Planos de Construcción.
 - Dibujo de Topografía de Terrenos y Carreteras.
 - Evaluador de Edificaciones y Terrenos.
 - Presupuesto de Obras de Construcción.

Jornada:

- Santa Tecla: Diurna.



TÉCNICO EN INGENIERÍA CIVIL

Escuela de Ingeniería Civil y Arquitectura

Sede Central y Centro Regional San Miguel.

Principales competencias:

- Adquirir los recursos para obtener los resultados esperados.
- Tomar muestras manualmente y con equipos de acuerdo a normas técnicas.
- Organizar los recursos, de acuerdo con los programas establecidos.
- Realizar ensayos de acuerdo a normas técnicas.
- Replantear diseños de acuerdo a normas, planos y especificaciones.
- Efectuar mediciones de superficies y contornos de acuerdo a normas, planos y especificaciones.
- Controlar y supervisar los recursos y procesos técnicos de acuerdo con las normas, planos y especificaciones para obtener los resultados esperados.
- Controlar procesos constructivos del proyecto u obra de acuerdo a las especificaciones técnicas y normas vigentes.
- Fundir elementos en concreto para obras civiles de acuerdo a normas, planos y especificaciones.

- Diseñar y calcular redes en viviendas unifamiliares de acuerdo a normas, planos y especificaciones.
- Instalar redes de distribución de acuerdo con los manuales técnicos y normatividad vigente.

Posibles ocupaciones de trabajo:

- Técnico en Construcción de Obras Civiles, en Supervisor de Obras Civiles, Laboratorista de Suelos o de Concreto Hidráulico y Asfáltico.
- Técnico en Levantamientos Topográficos.
- Técnico Dibujante de Planos de Construcción.
- Técnico Dibujante de Topografía de Terrenos y Carreteras.
- Técnico Evaluador de Edificaciones y Terrenos.
- Técnico en Presupuesto de Obras de Construcción.

Jornada:

- Santa Tecla: Diurna.
- San Miguel: Diurna.



TÉCNICO EN INGENIERÍA INDUSTRIAL

Escuela de Ingeniería Mecatrónica

Principales competencias:

- Determinar el tiempo estándar de una operación en un proceso productivo.
- Realizar estudios de mejora de métodos y movimientos.
- Analizar y mejorar el diseño y la disposición eficiente de las instalaciones y equipo.
- Supervisar y auditar programas de control de calidad en un proceso productivo.
- Desarrollar y supervisar programas de seguridad industrial.
- Supervisar y coordinar programas de producción de los procesos productivos.
- Realizar supervisión y controles de producción.
- Realizar estudios de factibilidad de proyectos.

Posibles ocupaciones de trabajo:

- Supervisor de Producción en Empresas Productivas.
- Analista de Métodos de Trabajo y Flujo de Materiales.
- Analista de Tiempos.
- Supervisor y Auditor de Calidad.
- Administrador de las Actividades Productivas.
- Administrador de una Bodega.
- Supervisor de Higiene y Seguridad Industrial.
- Analista de Proyectos Industriales.

Jornada:

- Santa Tecla: Diurna y Nocturna.





TÉCNICO EN QUÍMICA INDUSTRIAL

Escuela de Educación Dual (Formación académica en conjunto con empresas).

Principales competencias:

- Aplica técnicas cualitativas, cuantitativas e instrumentales para analizar químicamente muestras sólidas y líquidas.
- Supervisa las condiciones de operación de áreas estériles, para garantizar la asepsia de los productos elaborados, tomando como referencia las Normas del Reglamento Técnico Centroamericano (RTCA).
- Manipula instrumental analítico para cuantificar la composición química de una muestra.
- Aplica conocimientos estequiométricos para la resolución de problemas cualitativos y cuantitativos en el área de química.
- Emplea procesos de gestión ambiental y tratamiento de desechos para minimizar el impacto de los residuos industriales según requerimientos de la Ley de Medio ambiente y la norma ISO 9001:2015.
- Inspecciona las actividades de producción para garantizar la calidad de

los productos fabricados, tomando como referencia los lineamientos de control de calidad.

- Aplica herramientas estadísticas en los procesos productivos para cumplir con las especificaciones, encaminadas al control y mejora de la productividad.

Posibles ocupaciones de trabajo:

- Auxiliar o Asistente de Laboratorio Químico, Microbiológico e Instrumental.
- Químico Analista de Laboratorio.
- Supervisor de Producción en Industrias de Manufactura diversas.
- Analista de control de calidad.
- Analista de materia prima, material de empaque y producto terminado.
- Asistente en el área de tecnología enfocada al desarrollo de nuevos productos.
- Jefe de desarrollo de nuevos productos
- Supervisor de procesos químicos.
- Supervisor en procesos de gestión de calidad.

Jornada:

- Santa Tecla: Diurna.



TÉCNICO EN INGENIERÍA MECÁNICA OPCIÓN CNC

Escuela de Educación Dual (Formación académica en conjunto con empresas).

Principales competencias:

- Programar maquinaria CNC utilizando software CAD/CAM para la fabricación de piezas de precisión cumpliendo normas internacionales de manufactura.
- Operar equipo convencional y con tecnología CNC, para la fabricación de piezas o partes de maquinaria y equipo bajo estándares establecidos.
- Proveer mantenimiento preventivo

y correctivo a equipo industrial utilizando maquinaria, equipo y herramienta propia del área mecánica.

Áreas de trabajo:

- Industrias: Metalmecánica, madera, plástico y en el extranjero.

Jornada:

- Santa Tecla: Diurna.

TÉCNICO EN INGENIERÍA MECATRÓNICA

Escuela de Educación Dual (Formación académica en conjunto con empresas).

Principales competencias:

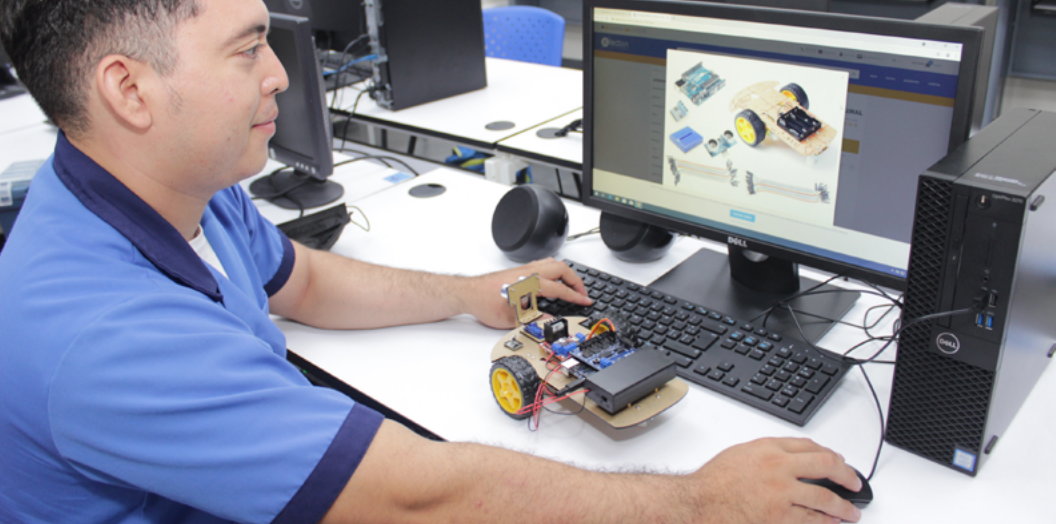
- Supervisar líneas de producción automatizadas y control de calidad de los insumos.
- Contribuir con los procesos de formación profesional y tecnológica dentro de las empresas.
- Supervisar y diagnosticar el estado de funcionamiento de los diferentes circuitos e instrumentos de mando en los procesos industriales automatizados.

Posibles ocupaciones de trabajo:

- Supervisor de Mantenimiento Eléctrico, Mecánico, de Líneas Automatizadas de Producción y de Taller de Control CNC.
- Contratista.
- Entrenador de Operarios de Equipos Automatizados.
- Técnico Especialista en Equipos de Automatización.

Jornada:

- Santa Tecla: Diurna



TÉCNICO EN INGENIERÍA ELECTRÓNICA INDUSTRIAL

Escuela de Educación Dual (Formación académica en conjunto con empresas).

Principales competencias:

- Diseñar y ejecutar planes de mantenimiento que involucren sistemas electrónicos para que las máquinas operen adecuadamente, según la necesidad de producción.
- Aplicar normas de seguridad industrial en la empresa según normativa nacional e internacional.
- Elaborar diagramas de sistemas eléctricos y electrónicos de máquinas industriales, haciendo uso de simbología normalizada para especificar tolerancias y ajustes según las necesidades de estas.
- Planificar y desarrollar proyectos de innovación tecnológica y automatización a ejecutarse en la empresa, proporcionando opciones de mejora para la empresa.
- Realizar proyectos de mejora en procesos de producción por medio de la elaboración de presupuesto de mantenimientos correctivos y

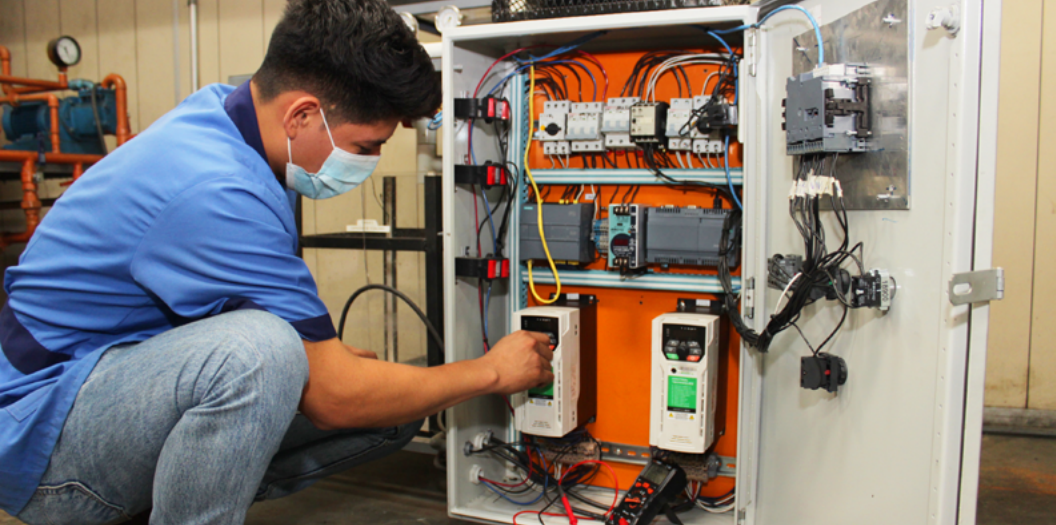
preventivos para seleccionar la mejor opción, haciendo un uso óptimo de los recursos proporcionados por la empresa.

Posibles ocupaciones de trabajo:

- Supervisión de Mantenimiento Electrónico
- Técnico Mantenimiento Eléctrico y Electrónico
- Técnico de Soporte en líneas de producción
- Técnico de Soporte de Control de Calidad en Instrumentación
- Planeador de Mantenimiento de Equipo Electrónico
- Vendedor de Servicios Técnicos
- Vendedor de Equipo Electrónico
- Técnico en Proyectos de Ingeniería
- Jefe de Desarrollo de Nuevos Productos

Jornada:

- Santa Tecla: Diurna



TÉCNICO EN INGENIERÍA MECÁNICA OPCIÓN MANTENIMIENTO INDUSTRIAL

Escuela de Educación Dual (Formación académica en conjunto con empresas).

Principales competencias:

- Diseña y ejecuta planes de mantenimiento que involucren sistemas neumáticos, hidráulicos, vapor, aire acondicionado y soldadura para que las máquinas operen adecuadamente, según la necesidad de producción.
- Diseña piezas para máquinas industriales que serán utilizadas en la modificación o rutinas de mantenimiento, haciendo uso de simbología normalizada para especificar tolerancias y ajustes según las necesidades de estas.
- Fabrica piezas con máquinas herramientas para ser utilizadas en modificaciones de máquinas o rutinas de mantenimiento, cumpliendo las tolerancias especificadas en el plano de fabricación.
- Realiza el presupuesto de los mantenimientos correctivos y preventivos para seleccionar la mejor

opción, haciendo un uso óptimo de los recursos proporcionados por la empresa.

Posibles ocupaciones de trabajo:

- Técnico Operador de Máquinas Herramientas
- Supervisión de Mantenimiento
- Técnico de Mantenimiento Mecánico
- Administrador de Inventario
- Técnico Soldador
- Técnico en Mantenimiento de Aire Acondicionado
- Técnico en Mantenimiento de Calderas
- Planeador de Mantenimiento
- Supervisor de Mantenimiento Mecánico
- Supervisor de Calidad
- Supervisor de Diseño Mecánico
- Jefe de Desarrollo de Nuevos Productos

Jornada:

- Santa Tecla: Diurna



TÉCNICO EN GASTRONOMÍA

Escuela de Tecnología en Alimentos

Sede Central y Centro Regional La Unión

Principales competencias:

- Organizar la producción del área de cocina de acuerdo a la normativa RTCA
- Organizar la producción del área de panadería de acuerdo a la normativa RTCA
- Organizar la producción del área de pastelería de acuerdo a la normativa RTCA
- Organizar la producción del área de bebidas de acuerdo a la normativa IBA
- Administrar procesos de compras y almacén de materia prima de acuerdo a especificaciones técnicas del producto y normativa RTCA.
- Organizar de Eventos de acuerdo a normas de etiqueta y protocolo.

- Implementar sistemas de control de calidad de acuerdo a normativa internacional POES.

Posibles ocupaciones de trabajo:

- Cocinero.
- Panadero.
- Pastelero.
- Chef de Restaurante.
- Jefe de Cafetería.
- Jefe de Producción de Panadería.
- Jefe de Producción de Pastelería.
- Asesor Técnico.

Jornada:

- Santa Tecla: Diurna.
- La Unión: Diurna.



TÉCNICO EN ADMINISTRACIÓN DE EMPRESAS GASTRONÓMICAS

Escuela de Tecnología en Alimentos

Principales competencias:

- Organizar la producción de alimentos y bebidas de acuerdo al tipo de establecimiento y cliente.
- Supervisar la producción de alimentos y bebidas de acuerdo a normativa RTCA.
- Elaborar plan operativo de acuerdo a la proyección del establecimiento.
- Aplicar componentes contables de acuerdo a la legislación.
- Controlar el efectivo de las operaciones financieras del negocio.
- Organizar al personal de acuerdo a los puestos de trabajo.
- Ejecutar planes de inducción y desarrollo profesional de acuerdo al resultado de la supervisión.
- Gestionar el proceso de selección de personal.
- Elaborar plan de mercadeo.
- Aplicar técnicas de servicio al cliente de acuerdo a normas de etiqueta y protocolo.
- Diseñar menú y carta de bebidas.
- Planificar actividades de eventos.

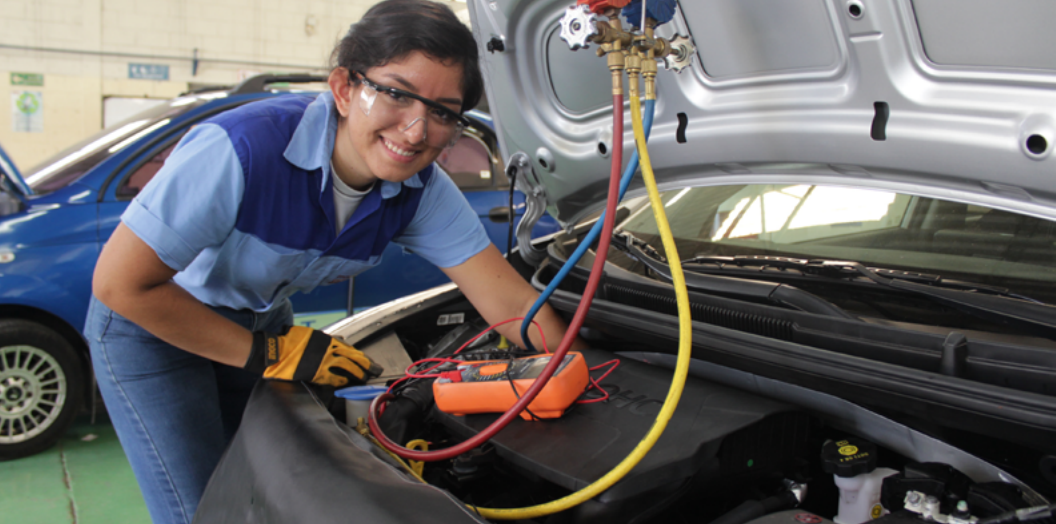
- Organizar los recursos a utilizar.
- Planificar compras de acuerdo a políticas del establecimiento.
- Recibir materia prima y equipo de acuerdo a especificaciones solicitadas al proveedor.
- Almacenar mercadería cumpliendo con procedimientos y normas del establecimiento.
- Realizar diagnóstico de las necesidades de control de calidad del establecimiento.
- Diseñar sistema de control de calidad adecuado al establecimiento
- Aplicar técnicas de venta y atención al cliente.

Posibles ocupaciones de trabajo:

- Bartender.
- Supervisor de Bar.
- Supervisor del área de servicio.
- Maître 'd.
- Promotor de venta de banquetes.
- Administrador de establecimientos de supervisión alimentos y bebidas.

Jornada:

- Santa Tecla: Diurna.



TÉCNICO EN MECÁNICA AUTOMOTRIZ

Escuela de Ingeniería Automotriz

Principales competencias:

- Realizar mantenimiento preventivo, diagnosticar y reparar fallas en los distintos sistemas mecánicos, eléctricos y electrónicos del automóvil, de acuerdo a las recomendaciones del fabricante.
- Planificar, organizar y supervisar las actividades de mantenimiento rápido, para automóviles de tipo liviano según políticas de la empresa.
- Asesorar, orientar y recomendar servicios e información técnica para todas las actividades del sector automotriz.
- Administrar el talento humano y los recursos para el servicio de mantenimiento automotriz y el logro de los objetivos de acuerdo con las

políticas y procedimientos establecidos por la empresa.

Posibles ocupaciones de trabajo:

- Mecánico de pista a, b y c.
- Mecánico de servicio rápido.
- Mecánico electricista automotriz.
- Gestor de compras de repuestos automotrices.
- Supervisor de taller.
- Asesor de servicio.
- Perito evaluador de siniestros automotrices.
- Analista de proyectos industriales
- Gestor de su propia empresa

Jornada:

- Santa Tecla: Diurna y Nocturna.



TÉCNICO EN GESTIÓN TECNOLÓGICA DEL PATRIMONIO CULTURAL

Centro Regional Santa Ana Modelo MEGATEC

Principales competencias:

- Administrar Patrimonio Cultural.
- Realizar investigación del Patrimonio Cultural.
- Gestionar proyectos relacionados con Patrimonio Cultural.
- Diseñar estrategias de promoción cultural.
- Organizar acciones de preservación de Bienes Culturales.

Posibles ocupaciones de trabajo:

- Empresario Cultural.

- Gestor Cultural.
- Consultor sobre Patrimonio y Gestión Cultural.
- Productor de eventos culturales.
- Director de espacios culturales.
- Director de asociaciones y fundaciones
- Auxiliar técnico de restauración de bienes culturales.
- Técnico en conservación preventiva de bienes culturales.

Jornada:

- Santa Ana: Diurna.





TÉCNICO SUPERIOR EN LOGÍSTICA GLOBAL

Centro Regional Zacatecoluca Modelo MEGATEC

Principales competencias:

- Diseñar y establecer sistemas de distribución física de mercancías, donde se pueda realizar la trazabilidad de las mismas, considerando la reducción de costos y tiempos de acuerdo a políticas en la empresa.
- Comunicarse en idioma inglés coloquial y técnico.
- Coordinar los medios y modos de transporte de mercancías.
- Diseñar y organizar procedimientos y tareas bajo sistemas de gestión de calidad.
- Dominar la terminología técnica en Logística Global.
- Elaborar el plan de negocios para una empresa con fines de exportación.
- Diseñar centros de almacenamiento.
- Planear y organizar cadenas de suministro y distribución.
- Gestionar compras procurement & sourcing y ventas nacionales y globales.
- Diseñar diagramas de recorrido de la planta perfiles de proyectos de Logística Global
- Manejar software de administración de

transporte y rutas óptimas de distribución.

- Identificar y mapear procesos logísticos globales.

Posibles ocupaciones de trabajo:

- Jefe de Logística o de Operaciones y de Logística en Agencias Navieras.
- Supervisor de Recepción y Distribución de Carga.
- Coordinador de Ruta.
- Jefe de Compras o de Importaciones y Exportaciones en Empresas con Actividad de Comercio Exterior.
- Jefe Logístico de Centros de Distribución
- Administrador de Documentos de Embarque.
- Administrador del Almacén, Bodega y/o Centros de Distribución.
- Auditor de Calidad de Procesos Logísticos.
- Jefe de Organización y Métodos.
- Sub - Gerente de Procesamiento de Pedidos y Flujo de Información.
- Supervisor de Procesamiento de Pedidos y Flujo de Información.

Jornada:

- Zacatecoluca: Diurna.



TÉCNICO SUPERIOR EN ELECTRÓNICA

Centro Regional Zacatecoluca Modelo MEGATEC

Principales competencias:

- Ser una persona con sólida formación técnica y humana que le permita insertarse en la vida laboral.
- Ser agente productivo del país y promover su desarrollo personal a través de la convivencia y el bienestar en armonía social.
- Tendrá la capacidad para diseñar, construir y reparar sistemas electrónicos genéricos de baja complejidad; así como también podrá desarrollar la capacidad para diseñar circuitos de baja complejidad.

Posibles ocupaciones de trabajo:

- Asistente Técnico al Hardware de Control Industrial.
- Asistente Técnico al Equipo Biomédico.
- Asistente Técnico a Equipo de Telecomunicaciones.
- Asistente Técnico a Equipo de Audio y Video.
- Asistente Técnico a Equipo Informático.

Jornada:

- Zacatecoluca: Diurna.



TÉCNICO EN ADMINISTRACIÓN Y OPERACIÓN PORTUARIA

Centro Regional La Unión Modelo MEGATEC

Principales competencias:

- Administrar las operaciones portuarias y aeroportuarias de acuerdo a reglamentos y normas locales e internacionales.
- Interpretar documentos utilizados en operaciones portuarias de acuerdo a prácticas internacionales aceptadas por el transporte.
- Gestionar la seguridad portuaria de acuerdo a normas y reglamentos locales e internacionales.
- Coordinar la transferencia de información técnica entre buque y puerto, de acuerdo con las políticas y procedimientos establecidos por la empresa.

- Implementar los planes de mantenimiento de las instalaciones y los equipos de la empresa.

Posibles ocupaciones de trabajo:

- Supervisor de Operaciones a Bordo, en Muelle y Áreas de Almacenamiento.
- Coordinador de Comunicaciones Técnicas Buque-Puerto.
- Supervisor de Seguridad Integral de Instalaciones Portuarias.
- Supervisor de Procesamiento de Datos Técnicos en Actividades Administrativas y Operativas.
- Administrador del Mantenimiento de Instalaciones y Equipos.

Jornada:

- La Unión: Diurna.



TÉCNICO EN HOSTELERÍA Y TURISMO

Centro Regional La Unión Modelo MEGATEC

Principales competencias:

- Desarrollar productos turísticos con alto nivel de creatividad, organización y responsabilidad social.
- Planificar, organizar y supervisar eventos como ferias, congresos y convenciones, conociendo cada uno de los pasos para el desarrollo de éstas.
- Administrar un hotel conociendo la función y operatividad de cada uno de los departamentos claves de esta industria y a la vez teniendo un alto nivel de planificación y elaboración de presupuestos.
- Manejar grupos nacionales y extranjeros, siendo conocedor de los recursos turísticos nacionales, desenvolviéndose con gran elocuencia para ser un guía, y a la vez con un gran espíritu de servicio.

Posibles ocupaciones de trabajo:

- Asistente dentro del área administrativa-financiera, jefe de área de pisos, de compras, de mantenimiento, de recepción y reservaciones, de seguridad ocupacional y gestión de calidad, diseño,

organización, ejecución, evaluación de actividades promocionales de recreación.

- Agente de Viajes, especialmente en el asesoramiento, desarrollo, venta y servicio de postventa del producto recreativo y turístico, satisfaciendo las necesidades del destinatario.
- Coordinador de Eventos y Convenciones, capaz de organizar la logística y administrar el desarrollo del evento.
- Guía Turístico para diferentes modalidades: Ecológica, Patrimonio Cultural, Etnográfica, Antropológica, Aventura, Deportiva y Recreativa.
- Promotor de Actividades Turísticas, diseño, organización, ejecución y evaluación de actividades promocionales relacionadas con el turismo nacional y regional.
- Diseñador y Planificador de Proyectos Turísticos para empresas nacionales e internacionales; promoverá y diseñará viajes, circuitos, recorridos en zonas con alto valor cultural y natural.

Jornada:

- La Unión: Diurna.



TÉCNICO EN MANEJO INTEGRADO DE RECURSOS COSTERO MARINOS, CON ESPECIALIDAD EN ACUICULTURA Y PESQUERÍA

Centro Regional La Unión Modalidad MEGATEC

Principales competencias:

- Realizar evaluación de impacto ambiental para la implementación de nuevos proyectos en el sector acuícola y pesquero.
- Caracterizar los ecosistemas costeros y marinos para establecer estrategias enfocadas a reducir los impactos del cambio climático.
- Diseñar planes de negocios mostrando emprendimiento colaborativo.
- Organizar la operación acuícola, identificando los requerimientos de instalaciones, medios de cultivo e insumos que cada especie necesita para desarrollarse apropiadamente, garantizando la sostenibilidad ambiental.
- Desarrollar mantenimiento básico de planta de procesamiento y equipos acuícolas y pesqueros.
- Realizar la gestión y la administración de una finca acuícola o proyecto pesquero, tomando decisiones a partir de la investigación de información en cuanto a estrategias de producción e inversión y manejo de personal a su cargo.

- Investigar, para mejorar los procesos productivos, manejando los conceptos básicos de los métodos de investigación, análisis e interpretación de resultados.
- Procesar y comercializar el producto, investigando las demandas de consumidores e implementando procesos para satisfacer esa demanda.

Posibles ocupaciones de trabajo:

- Técnico administrador de fincas acuícolas
- Técnico auxiliar en Laboratorio de Microbiología y Bacteriología.
- Buzo profesional (operador de equipo de buceo autónomo)
- Investigador
- Técnico de instalaciones pesqueras
- Jefe de campos de: Cultivo de Peces marino y continentales o en Cultivo de camarón.
- Productor en Cultivos de molusco de Semilla de Peces y Moluscos en Laboratorio

Jornada:

- La Unión: Diurna.

SERVICIOS QUE TE OFRECEMOS

La Escuela Especializada en Ingeniería ITCA-FEPADE te brinda una atención personalizada a través de diversos servicios y unidades específicas que te garantizan el éxito académico y profesional:

- **Colocación:** Este es un apoyo institucional para procurarte un puesto de trabajo satisfactorio al graduarte.
- **Becas:** Puedes optar por una beca, la cual consiste en la exoneración de los pagos de las matrículas y colegiaturas.
- **Orientación Educativa:** Te ayuda a seleccionar bien tu carrera, mejorar tus hábitos de estudio, aprovechar debidamente tu tiempo libre, adaptarte adecuadamente al sistema de evaluación y, en general, a desenvolverte de mejor manera en la institución.
- **Seguro de Accidentes:** Da cobertura únicamente por accidentes ocurridos dentro de las 24 horas del día, dentro y fuera del territorio nacional.
- **Cultura y Deportes:** Te ofrece la participación en una serie de actividades que contribuyen a tu proceso de formación integral en un ambiente de esparcimiento y aprendizaje continuo.
- **Servicio Social Estudiantil:** Te orienta y apoya para que desarrolles un servicio de interés para la comunidad, cumpliendo así un requisito de graduación establecido en la Ley de Educación Superior.
- **Seguimiento a los colocados:** Bienestar Estudiantil está pendiente de tu desempeño laboral y profesional durante un año después de tu colocación.
- **Librería:** Aquí encontrarás servicios de reproducción y elaboración de documentos. También puedes adquirir libros, artículos de papelería y útiles escolares a precios favorables.
- **Bibliotecas:** Te ofrecen los servicios de consulta necesaria para que resuelvas tus tareas, de forma presencial o en línea.



**CUMPLE EL SUEÑO
DE SER PROFESIONAL.**